

ÁTYÁM, TIED VAGYOK!

DONNA ADKINS
K/351
S/19

C F G C C F G4 G7

A-tyám Ti-ed va-gyok, és szün-te-len i - mád - lak! Di - csó - ség szent ne-ved - nek!

Fuvola I

Fuvola II

Detailed description: This system contains the first eight measures of the piece. The vocal line is in treble clef with a common time signature. The lyrics are written below the notes. The woodwind parts for Flute I and Flute II are shown in treble clef below the vocal line. The flute parts are mostly rests, with some melodic lines in measures 7 and 8.

9 C F E am F G F C

Di-csó - ség ne - ved - nek, di-csó - ség ne - ved - nek, Di-csó - ség szent ne-ved - nek!

Fuv. I

Fuv. II

Detailed description: This system contains measures 9 through 16. The vocal line continues with the lyrics. The woodwind parts for Flute I and Flute II are shown in treble clef. Both flutes have active melodic lines throughout this system.

17 C F G C C F G4 G7

Jé-zus Ti-ed va-gyok, és szün-te-len i - mád - lak! Di - csó - ség szent ne-ved - nek!

Heg. I

Heg. II

Cs. I

Detailed description: This system contains measures 17 through 24. The vocal line concludes with the lyrics. The woodwind parts for Flute I and Flute II are shown in treble clef. The string part for Violin I is shown in treble clef at the bottom of the system. The strings play a rhythmic accompaniment.

ÁTYÁM, TIED VAGYOK!

25 **C** **F** **E** *am* **F** **G** **F** **C**

Di-cső-ség ne - ved - nek, di-cső-ség ne - ved - nek, Di-cső-ség szent ne-ved - nek!

25

25 Heg. I

25 Heg. II

25 Cs. I

Cs. II

33 **C** **F** **G** **C** **C** **F** **G4** **G7**

Lé-lek, Ti-ed va - gyok, és szün-te-len i - mád - lak! Di-cső-ség szent ne-ved - nek!

33

33 Fuv. I

33 Fuv. II

33 Heg. I

33 Heg. II

33 Cs. I

Cs. II

ÁTYÁM, TIED VAGYOK!

41 **C** **F** **E** *am* **F** **G** **F** **C**

Di-cső-ség ne - ved - nek, di-cső-ség ne - ved - nek, Dicső-ség szent ne-ved - nek!

41 **C** **F** **E** *am* **F** **G** **F** **C**

Di-cső-ség ne - ved - nek, di-cső-ség ne - ved - nek, Di-cső-ség szent ne-ved - nek!

41 Fuv. I

41 Fuv. II

41 Heg. I

41 Heg. II

41 Cs. I

41 Cs. II

49 **C** **F** **E** *am* **F** **G** **F** **C**

Di-cső-ség ne - ved - nek, di-cső-ség ne - ved - nek, Di-cső-ség szent ne-ved - nek!

49 Fuv. I

49 Fuv. II

49 Heg. I

49 Heg. II

49 Cs. I

49 Cs. II

ÁTYÁM, TIED VAGYOK!

DONNA ADKINS
K/351
S/19

C **F** **G** **C**

A - tyám Ti - ed va - gyok, és szün - te - len i - mád - lak!
Jé - zus Ti - ed va - gyok, és szün - te - len i - mád - lak!
Lé - lek, Ti - ed va - gyok, és szün - te - len i - mád - lak!

5 **C** **F** **G4** **G7**

Di - csó - ség szent ne - ved - nek!

9 **C** **F** **E** **am**

Di - csó - ség ne - ved - nek, di - csó - ség ne - ved - nek,

13 **F** **G** **F** **C**

Di - csó - ség szent ne - ved - nek!

Fuvola I

ÁTYÁM, TIED VAGYOK!

DONNA ADKINS
K/357
S/19

4

10

16 20

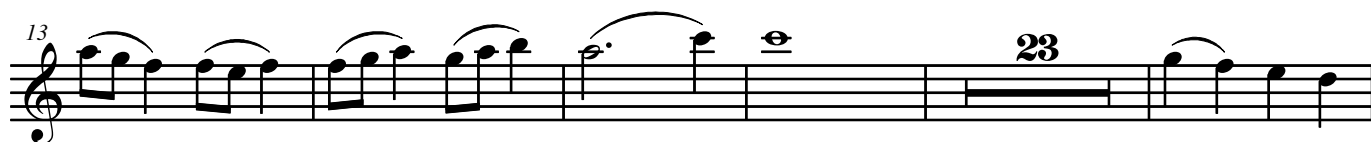
42

48 3

Fuvola II

ÁTYÁM, TIED VAGYOK!

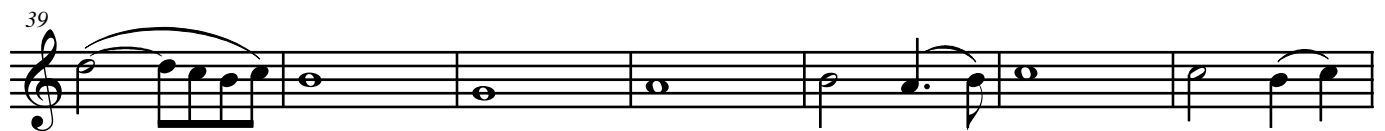
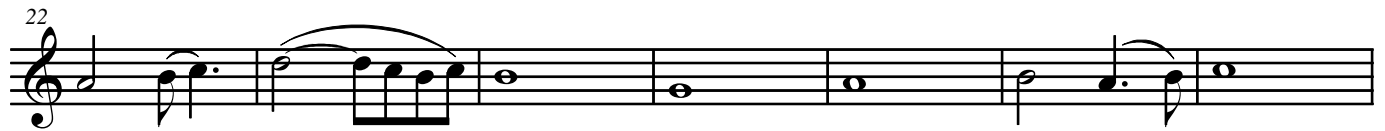
DONNA ADKINS
K/357
S/19



Hegedű I

ÁTYÁM, TIED VAGYOK!

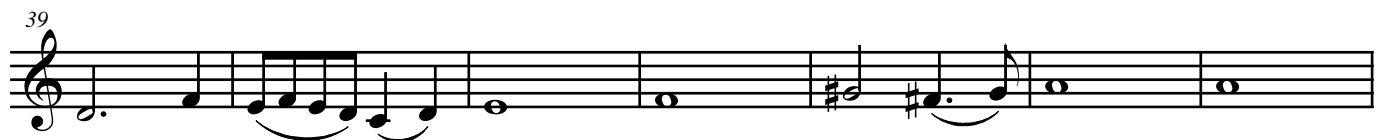
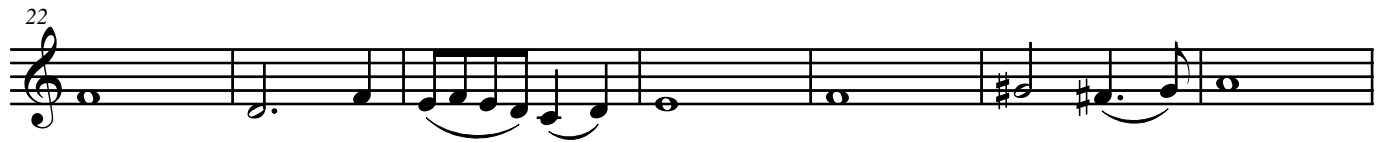
DONNA ADKINS
K/357
S/19



Hegedű II

ÁTYÁM, TIED VAGYOK!

DONNA ADKINS
K/357
S/19



Cselló I

ÁTYÁM, TIED VAGYOK!

DONNA ADKINS
K/357
S/19

20

26

32

38

44

50

The image shows a musical score for Cello I, consisting of six staves of music. The first staff begins at measure 20. The music is written in bass clef with a common time signature (C). The key signature is one sharp (F#), indicated by a sharp sign on the F line of the staff. The score includes various musical notations such as eighth notes, quarter notes, and half notes, often grouped with slurs. There are also rests and dynamic markings. The staves are numbered 20, 26, 32, 38, 44, and 50, indicating the starting measure of each line. The final measure of the sixth staff ends with a double bar line.

Cselló II

ÁTYÁM, TIED VAGYOK!

DONNA ADKINS
K/357
S/19

