

JÉZUS KRISZTUS, TÉGED ELKÜLDÖTT

VARGA ATTILA

♩ = 66

Fuvola I

Fuvola II

Hegedű I

Hegedű II

Hegedű III

Cselló1

Cselló2

Musical score for the first system of instruments. It includes staves for Fuvola I, Fuvola II, Hegedű I, Hegedű II, Hegedű III, Cselló1, and Cselló2. The key signature is one sharp (F#) and the time signature is common time (C). The tempo is marked as ♩ = 66. Chord markings A6, G6, A, G, and D are placed above the first five measures.

Musical score for the second system, including vocal lines and instruments. It includes staves for Heg. I, Heg. II, Heg. III, Cs.1, and Cs.2. The key signature is one sharp (F#) and the time signature is common time (C). The tempo is marked as ♩ = 66. Chord markings A6, G6, A, and D are placed above the first four measures. The lyrics are: "Jé-zus Krisz-tus, Té-ged el-kül-dött az A-tya, hogy gyó-gyítsd a meg-tört szí-vű-e-ke-t, U-ram".

JÉZUS KRISZTUS, TÉGED ELKÜLDÖTT

Fuv.I
Fuv.II
Heg. I
Heg. II
Heg. III
Cs.1
Cs.2

ir - gal-mazz nekünk, U-ram, ir - gal-mazz nekünk, U-ram ir - gal-mazz nekünk!

1.2.

Fuv.I
Fuv.II
Heg. I
Heg. II
Heg. III
Cs.1
Cs.2

U-ram ir - galmazznekünk, U-ram, ir - galmazznekünk, U-ram ir - galmazz nekünk!

3.

Fuvola I

JÉZUS KRISZTUS, TÉGED ELKÜLDÖTT

VARGA ATTILA

$\text{♩} = 66$

4

9

1.2.

13

3.

17

Fuvola II

JÉZUS KRISZTUS, TÉGED ELKÜLDÖTT

VARGA ATTILA

♩ = 66

4

9

1.2.

3.

14

Hegedű I

JÉZUS KRISZTUS, TÉGED ELKÜLDÖTT

VARGA ATTILA

♩ = 66

2

7

1.2.

13

3.

Hegedű II

JÉZUS KRISZTUS, TÉGED ELKÜLDÖTT

VARGA ATTILA

♩ = 66



Hegedű III

JÉZUS KRISZTUS, TÉGED ELKÜLDÖTT

VARGA ATTILA

♩ = 66

3

8

1.2.

13

3.

Cselló1

JÉZUS KRISZTUS, TÉGED ELKÜLDÖTT

VARGA ATTILA

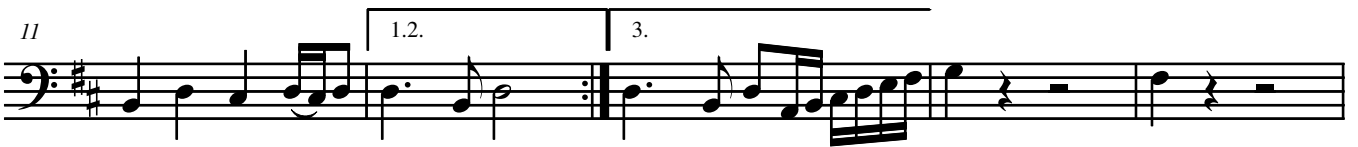
♩ = 66



6



11



16



Cselló2

JÉZUS KRISZTUS, TÉGED ELKÜLDÖTT

VARGA ATTILA

♩ = 66

